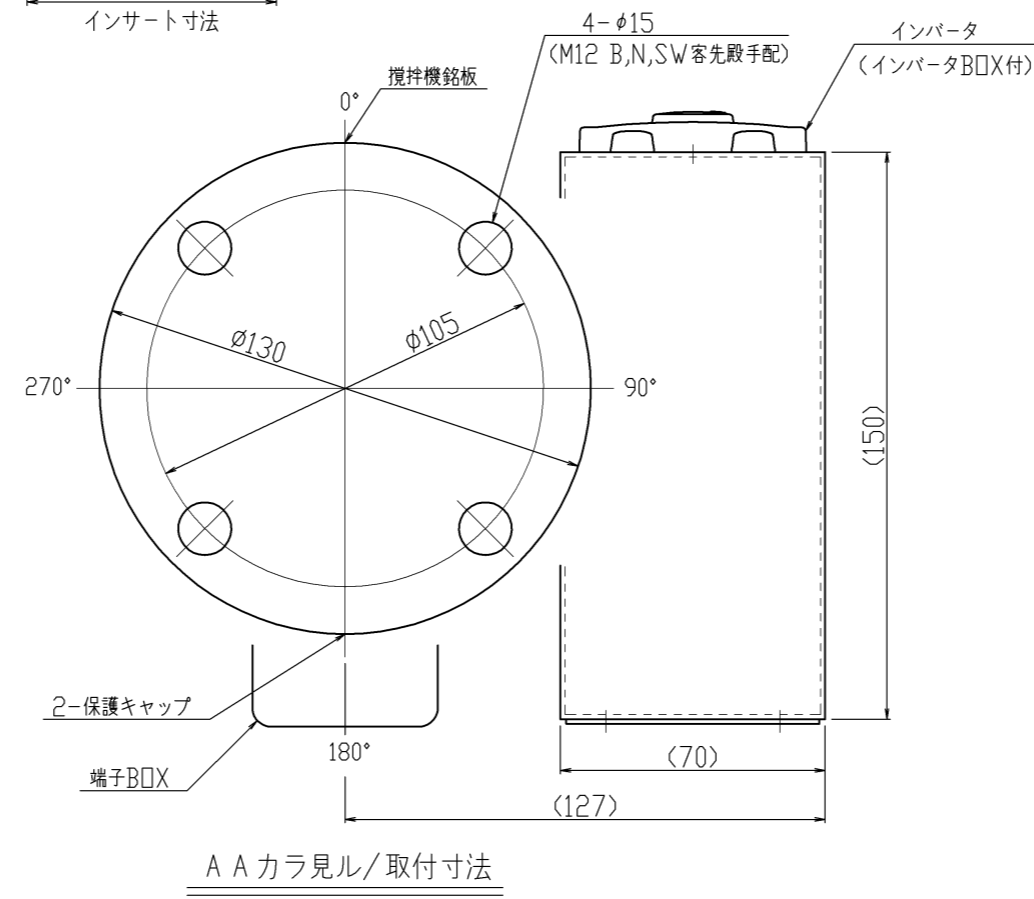
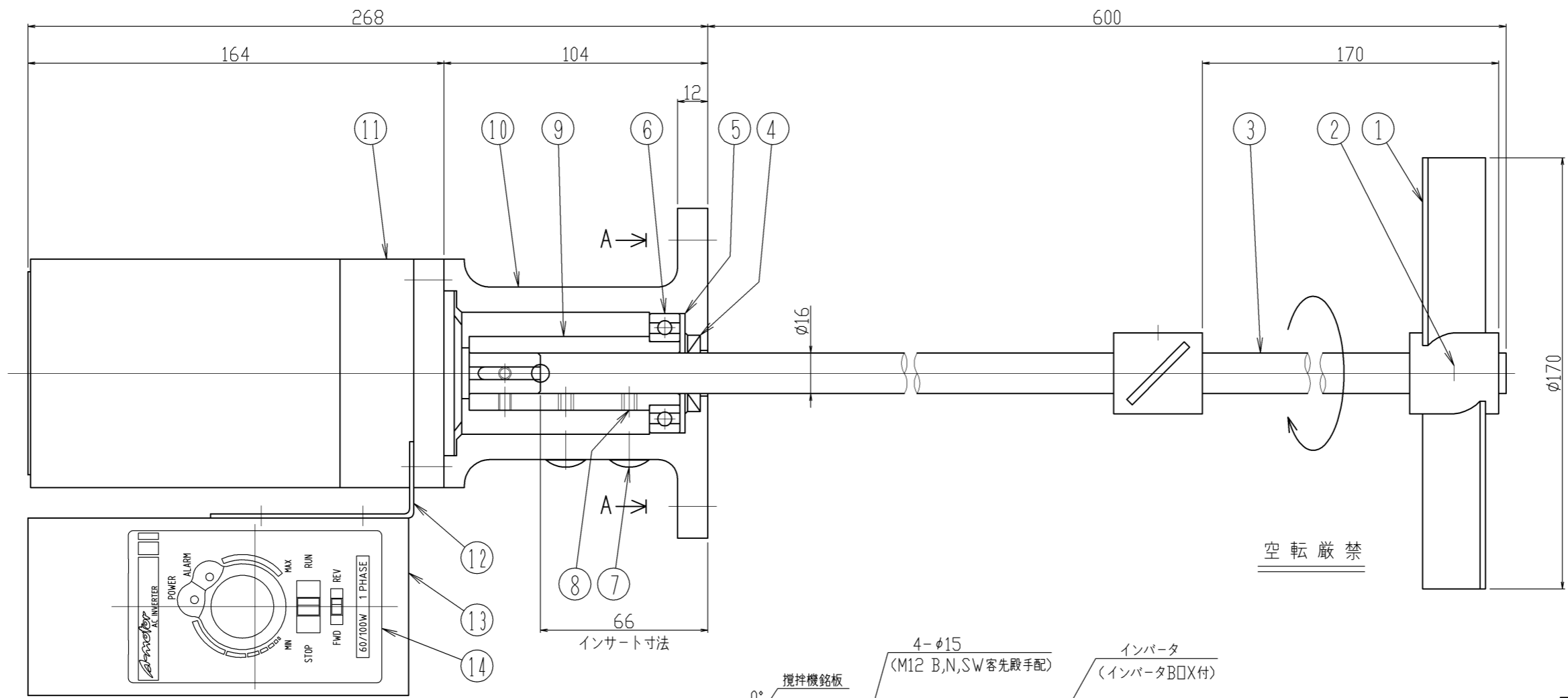


△	年月日	氏名
△		
△		
△		



※搅拌状況・負荷具合により
インバータにて回転数を調整して下さい。

※入力電源の電圧はインバータの仕様により
単相100Vとなります。(出力電圧は200V)

機器仕様	
接液部材質	SUS304
公称回転速度	30~300min ⁻¹
回転方向	上ヨリ見テ時計方向
ギヤモータ	住友アルタックスNEO CNVM009-5067-6 全閉自冷屋外型 90W 200V, 4P, 60Hz
取合管座	JIS5K 50A
塗装色	マンセル 10GY 6/2
注文番号	
製作台数	1台
ITEM NO.	
付属品	テフロンシートパッキン付
概算質量	7.5kg

14	インバータ	購入品	1		CA140C
13	インバータケース	SUS304	1		
12	ブラケット	SUS304	1		
11	ギヤモータ	購入品	1		
10	本体	AL	1		
9	主軸	SUS304	1		
8	六角穴付止メネジ	SUS304	2		M6
7	保護キャップ	ナイロン	2		
6	ベアリング	SUJ	1		#6005zz
5	波ワッシャー	S65CM	1		
4	オイルシール	NBR	1		VC16305
3	搅拌軸	SUS304	1		
2	セットボルト	SUS304	2		M6
1	搅拌羽根	SUS304	2		2枚横斜パドル
番号	部品名	材質	個数	備考1	備考2

指図書番号		御注文先	
		御使用先	
写図		第三角法	型式
製図	s,m		HJP-8994-6AV
設計		入庫	尺度
検図	承認	1/2	名称
阪和化工機株式会社		図番	縦型電動搅拌機
		番	ホームページ用カタログ標準品