

可搬型

中速用

ギヤ減速

ステンレス仕様

モータ出力:  
0.09kW~2.2kW

PORTABLE MIXER

# KPS-400型

ステンレスボディで食品・医薬工場に最適

トッピングミキサー 堅型

側面型

ポータブルミキサー 可搬型

ポータブルミキサー ドラム缶用

取付架台



※本機は空転厳禁です。  
(一部機種を除く)  
※写真はイメージです。

## 特長

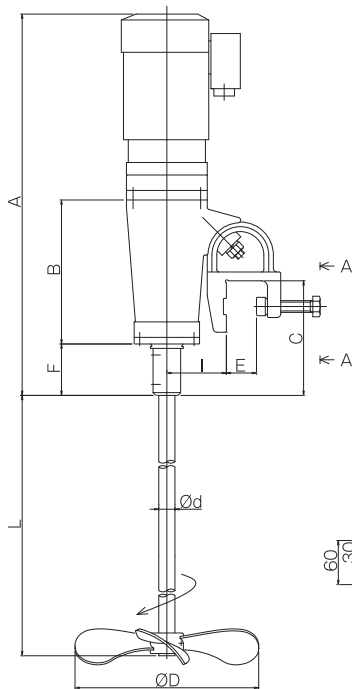
### ■ ステンレス本体で清潔感UP

錆の発生を防ぐのはもちろん、清潔感にも配慮しました。  
衛生面を重視するユーザー様にご支持いただいています。  
※標準本体はバフ研磨加工を施工しています(パイプⅣ使用本体を除く)

### ■ オプションでサニタリー仕様にも対応可能

バフ研磨・EP研磨加工や食品対応H1グリース封入ベアリングにもオプションで対応可能です。

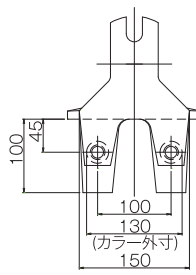
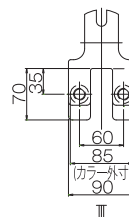
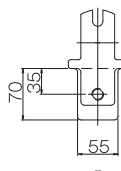
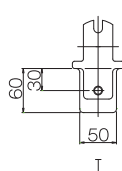
### ■ 寸法図



### ■ 回転速度

	回転速度 (min-1)	
	50Hz	60Hz
標準減速比		
1:5	300	360
標準外減速比		
1:3	500	600
1:6	250	300

- 0.09kWは減速比1:6を標準としています。
- 0.1kW以上は屋外型 4極モータ 200V級 減速比1:5を標準としています。他の減速比をご希望の場合はご相談下さい。
- 0.1kW、0.2kW、0.4kWの電動機は単相100V、200V 全閉外扇屋内、屋外型共に対応可能です。



パイプ寸法 (A-Aカラ見ル)

## ■ 標準仕様

型式	電動機			攪拌軸		攪拌翼	各部寸法						パイプ寸法図	目安攪拌容量	
	出力 (kW)	馬力 (HP)	電圧 (V)	Φd (mm)	L (mm)	ΦD (mm)	A (mm)	B (mm)	C (mm)	I (mm)	E (mm)	F (mm)		稀薄液 (ℓ)	概算質量 (kg)
KPS-4096	0.09	1/8	100	16	600	160(1段)	407	161	113	67	33	45	I	250	12
			200				370								
KPS-4090	0.09	1/8	100	16	800	200(1段)	407	161	113	67	33	45	I	500	12
			200				370								
KPS-4001	0.1	1/8	100	19	800	200(1段)	529	202	156	81	41	64	II	500	20
			200				434								
KPS-4002	0.2	1/4	100	19	1000	250(1段)	529	202	156	81	41	64	II	1000	21
			200				476								
KPS-4003	0.4	1/2	200	22	1200	300(1段)	519	202	156	81	41	64	II	2000	23
KPS-4004	0.75	1	200	28	1350	350(1段)	662	224	209	86	41	95	III	5000	39
KPS-4005	1.5	2	200	32	1500	400(1段)	834	352	272	110	62	95	IV	10000	75
KPS-4006	2.2	3	200	32	1600	400(2段)	868	356						15000	95

●攪拌軸、攪拌翼の材質はSUS304を標準としています。●攪拌軸長、攪拌翼径で上記標準外寸法をお求めの場合はご相談下さい。●電動機は錆に強い特殊なステンレスコート塗装を標準としています。●EはMAX寸法を表します。●電源コードは付属していません。●上記寸法は予告なく変更する場合があります。