

堅型

低・中速用

無段変速

モータ出力:
0.4kW~

HBM-870型

変速機構で状況に応じた最適な攪拌が可能

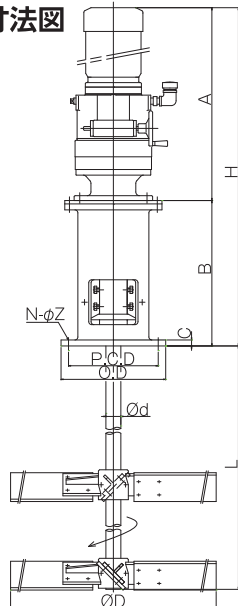
特長

- 負荷容量が大きい住友製・バイエルサイクロ可変減速機を搭載
- 粘度変化や液面変動運転にも安全に対応
液体の粘度変化や液面の上下動、液の排出時に変速ハンドルで回転速度を調整できる為、最適で安全な運転が可能です。
- 化学メーカーへの納入実績多数
HSL-760型同様、あらゆるオプションに対応可能で日々変わる液種の製造ライン用攪拌機に最適です。

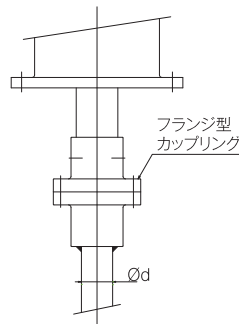


(参考)
標準は3枚脱着式
パドル羽根です。
※本機は空転厳禁です。
(一部機種を除く)
※写真はイメージです。

■ 寸法図



■ フランジ型 カップリング接続図



- 攪拌軸径:φdがφ45(mm)を超える場合は上図のようにフランジ型カップリングにて軸を連結する方式となります。
- 寸法図は別紙一覧表をご参照下さい。

■ 回転速度 (min⁻¹)

標準外減速比	50Hz	60Hz
1:8	38~150	45~180
1:17	18~71	21~85
1:35	9~34	10~41
1:43	7~28	8~33
1:51	6~24	7~28
1:59	5.1~20	6.1~24
1:71	4.2~16.9	5.1~20.4
1:87	3.5~13.8	4.1~16.7

- 屋外型 4極モータ 200V級を標準としています。他の減速比をご希望の場合はご相談下さい。
- 変速はハンドル手動操作を標準としています。

■ 標準仕様

型式	電動機		減速比	回転速度		取付座				攪拌軸		攪拌翼		各部寸法				概算質量
	出力 (kW)	馬力 (HP)		50Hz	60Hz	JIS10K (呼径)	O.D (mm)	P.C.D (mm)	N-ΦZ (個)-(mm)	φd (mm)	L (mm)	ΦD (mm)	A (mm)	B (mm)	C (mm)	H (mm)		
HBM-8703-6	0.4	1/2	1/6	50~200	60~240	100A	210	175	8-19	32	1500	250	462	299	16	761	65	
1/11			27~109	33~131	350							69						
1/29			10~41	12~50	700							86						
HBM-8704-6	0.75	1	1/6	50~200	60~240	100A	210	175	8-19	32	1500	300	565	299	16	864	80	
1/11			27~109	33~131	400							80						
1/29			10~41	12~50	800							105						
HBM-8705-6	1.5	2	1/6	50~200	60~240	150A	280	240	8-23	40	2000	350	673	389	16	1062	155	
1/11			27~109	33~131	450							160						
1/29			10~41	12~50	900							180						
HBM-8706-6	2.2	3	1/6	50~200	60~240	200A	330	290	12-23	45	2500	400	674	430	20	1104	195	
1/11			27~109	33~131	500							200						
1/29			10~41	12~50	1000							225						
HBM-8707-11	3.7	5	1/11	27~109	33~131	300A	445	400	16-25	90	4000	600	927	766	24	1693	645	
1/29			10~41	12~50	1100							685						
1/59			5.1~20	6.1~24	1500							775						
HBM-8708-11	5.5	7.5	1/11	27~109	33~131	300A	445	400	16-25	90	4000	650	970	766	24	1736	685	
1/29			10~41	12~50	1200							720						
1/59			5.1~20	6.1~24	1700							850						
HBM-8709-11	7.5	10	1/11	27~109	33~131	450A	620	565	20-27	110	5000	700	1213	925	30	2138	1265	
1/29			10~41	12~50	1250							1310						
1/59			5.1~20	6.1~24	1850							1440						

- 攪拌翼は3枚傾斜パドル×2段を標準としています。● 攪拌軸、攪拌翼の材質はSUS304を標準としています。
- 攪拌軸長、攪拌翼径で上記標準外寸法をお求めの場合はご相談下さい。また11kW以上の変速機搭載機種も製作致します。
- 各部寸法はオープン式(軸封なし)の寸法を表します。● 電源コードは付属しておりません。● 上記寸法は予告なく変更する場合があります。